

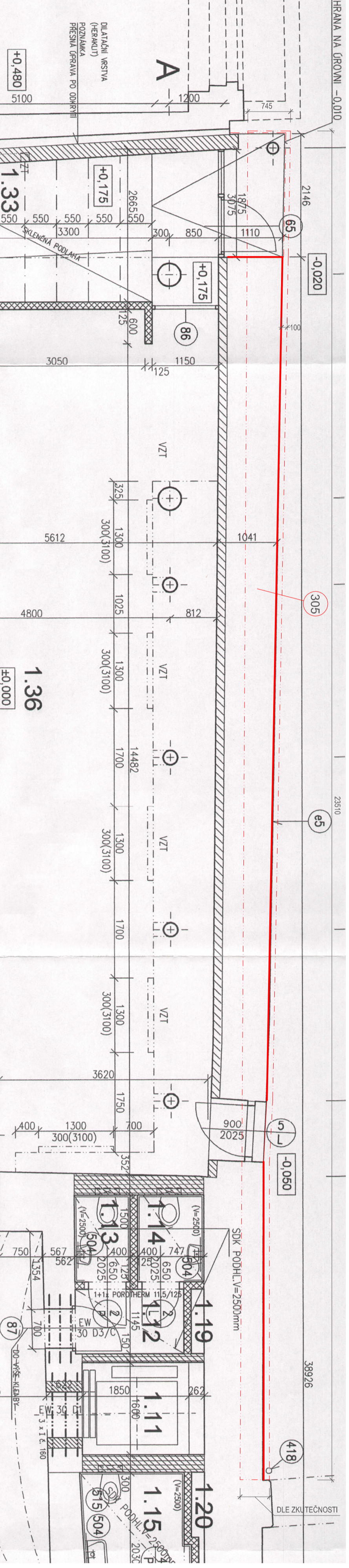
VÝPIS PRVKŮ: kamenické výrobky **ROZMĚRY NUTNO OVĚŘIT NA STAVBĚ!**

OZN.	POPIS	JEDNOTKY
305	KRYCÍ PŘISKOVOUJÉ DESKY KORUNY ZDI, POUŽITÝ JAKO PARAPET, TL. 30 mm, PŘEDSAZENÝ MAX. 100 mm PŘED LIC ZDI A DOPLNĚNÝ OKAPNÍM ŽLABEM NA OKRAJI SPODNÍ STRANY. POVRCHOVÁ ÚPRAVOU ODPovídAJÍCÍ SOUČASNÝM DESKÁM DESKY PŘIZPUSOBIŤ NA STAVBĚ KONKRETNÍMU ROZMĚRU ZDI	23,5 m ²

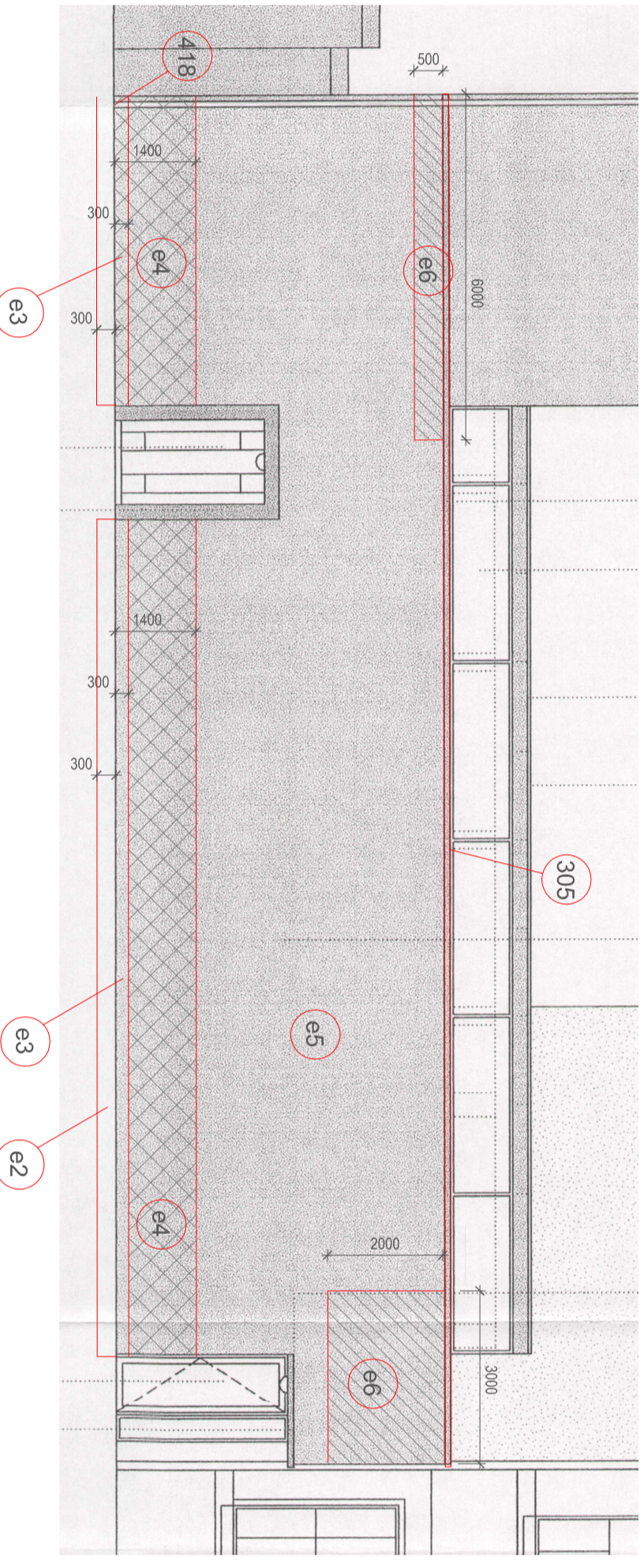
VÝPIS OSTATNÍCH VÝROBKŮ:

418	NOVÝ LAPAČ STŘEŠNÍCH SPLAVENIN DN 100 mm, ÚPRAVA DEŠŤOVÉHO SNOUDU PVC Ø 100 mm V DÉLCE 2 m, ÚPRAVA PŘIPOJENÍ KE KANALIZACI OPRAVA ZAJSŤENÍ DEŠŤOVÉHO SNOUDU VČETNĚ DEMONTÁŽE, MONTÁŽE A ZEZNICH PRACÍ	1 SOUBOR
-----	---	----------

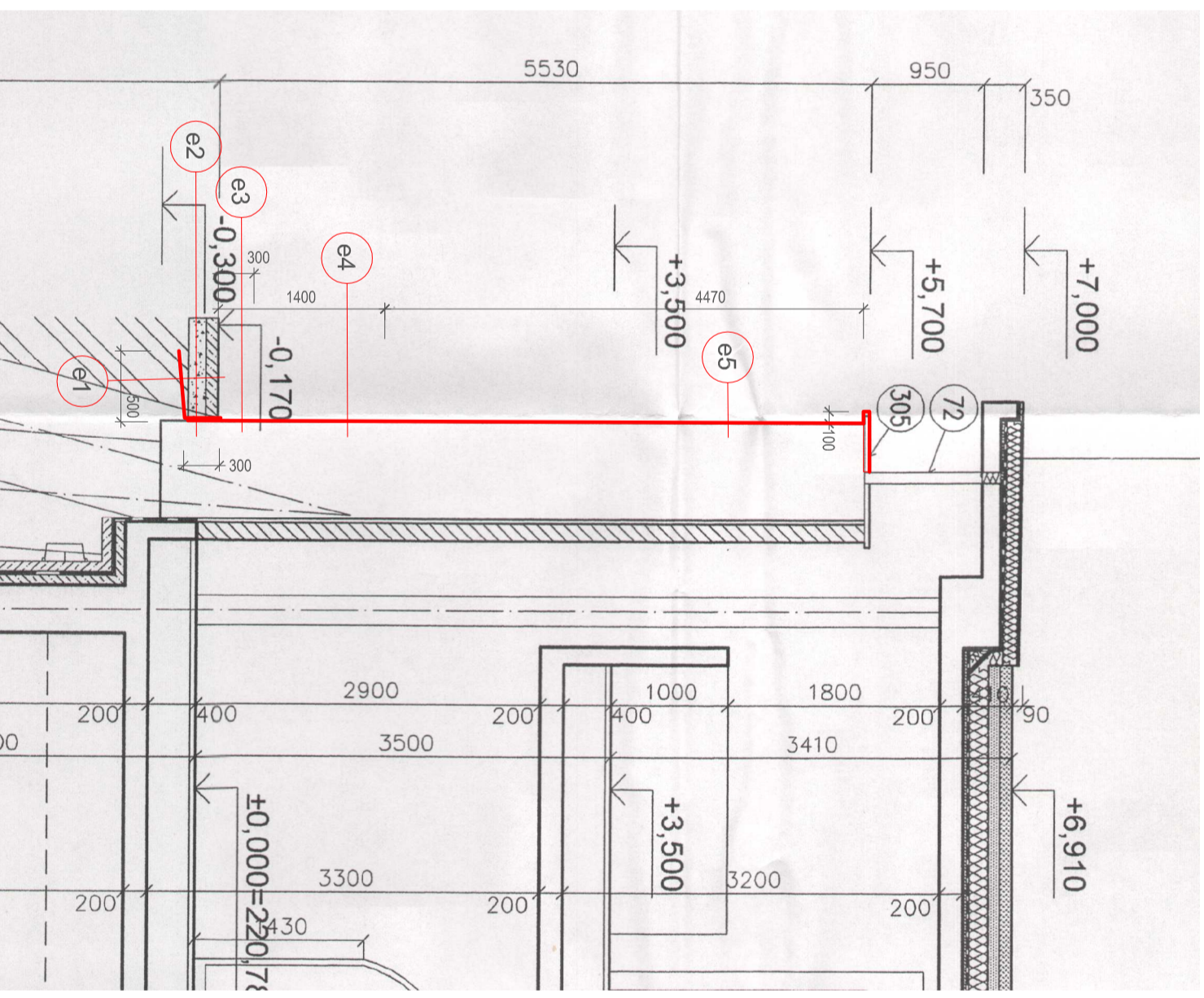
PŮDORYS 1.NP
1:50



POHLED SEVERNÍ
1:100



ŘEZ A-A
1:50



POZNÁMKA:

KRYCÍ PŘISKOVOUJÉ DESKY KORUNY ZDI, POUŽITÝ JAKO PARAPET, TL. 30 mm, PŘEDSAZENÝ MAX. 100 mm PŘED LIC ZDI A DOPLNĚNÝ OKAPNÍM ŽLABEM NA OKRAJI SPODNÍ STRANY; POVRCHOVÁ ÚPRAVOU ODPovídAJÍCÍ SOUČASNÝM DESKÁM DESKY PŘIZPUSOBIŤ NA STAVBĚ KONKRETNÍMU ROZMĚRU ZDI.
ODPĚŘT DĚLAŽBU CHOPNÍKŮ A PODKLADNÍ VĚSTVY V ŠÍŘCE COA 500 mm.
POTĚSENÍ ORGAN POLE PAMÁTKOVÉHO ZÁKONA, POUŽÍVÁ ZELENSKÁ STĚNNÍ PAMÁTKOVÉ PEČE POŽADOVANÉ SMAČKŮNÍ OPATŘENÍ NA SEVERNÍ OKRAJÍ ZDI ZA PŘÍPUSTNÉ PŘI DOOPŘEDNÍ PODMÍNEK V ZÁVĚZENÍM STAVOVISKU PŘÍLOHA PROJEKTU.

Vypracoval: Radek TUSIL	Zdroj, projektant: Radek TUSIL	Kontroloval: Ing. M. Procházka
Kopie: Paroubický	Titulový úsek/Obec: Pardubice	
Investor: Krajská knihovna v Pardubicích PO PK, Pernštyňské náměstí 77, Pardubice 530994	Formát: 5x A4	
Akce: Oprava historické zdi u Zvonice, budova Krajské knihovny v Pardubicích, č.p. 79	Datum: 10/2015	
	Účel: DSP	
	Č. zakázky: 31/01/15/072	
	Změna: C. kopie	
	Mřížko: 1:50, 1:100	
Osobní výkres: PŮDORYS 1.NP, ŘEZ, POHLED SEVERNÍ	Část dokumentace: D.1.1	Č. výkresu: .02