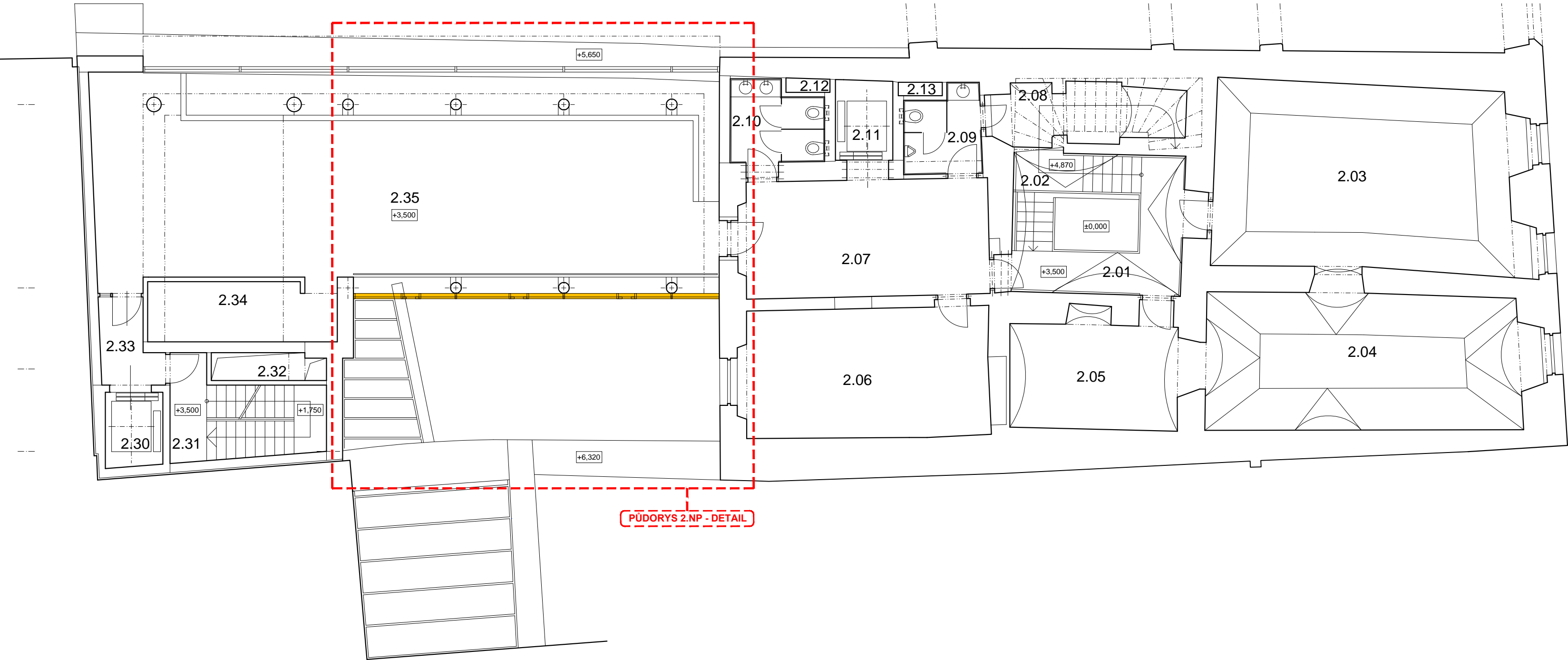


Č.P.222

Č.P.79



PŮDORYS 2.NP - DETAIL

TABULKA MÍSTNOSTÍ

ČÍS. MÍST.	NÁZEV MÍSTNOSTI	PLOCHA
2.01	SCHODIŠŤOVÁ HALA	9,45
2.02	SCHODIŠŤE	13,55
2.03	DĚTSKÉ ODDĚLENÍ-ČITÁRNA	43,99
2.04	DĚTSKÉ ODDĚLENÍ-ČITÁRNA	35,13
2.05	DĚTSKÉ ODDĚLENÍ-MULTIMÉDIA	16,04
2.06	DĚTSKÉ ODDĚLENÍ-KANCELÁŘ	24,73
2.07	HALA	23,49
2.08	POMOCNÝ PROSTOR	8,56
2.09	WC MUŽI	5,74
2.10	WC ŽENY	6,26
2.11	VÝTAH - 630 KG	3,64
2.12	ŠACHTA TZB	0,55
2.13	ŠACHTA TZB	0,45
2.30	VÝTAH - 630 KG	3,38
2.31	SCHODIŠŤE	10,21
2.32	ŠACHTA TZB	1,60
2.33	CHODBA	3,63
2.34	ČITÁRNA-POMOCNÝ PROSTOR	8,66
2.35	DĚTSKÉ ODDĚLENÍ-ČITÁRNA	80,22

Č.P.80

Č.P.79

Č.P.78

LEGENDA:

FASÁDA ZASAŽENÁ STAVEBNÍ ÚPRAVOU

DŮLEŽITÉ POZNÁMKY:

-VZHLEDEM K CHARAKTERU STAVBY - STAVEBNÍ ÚPRAVY JE NUTNÉ VEŠKERÉ ROZMĚRY OVĚŘOVAT NA STAVBĚ. ODCHYLKY OD PROJEKTOVÉ DOKUMENTACE JE NUTNÉ KONZULTOVAT S PROJEKTANTEM.

-TATO DOKUMENTACE NENÍ DODAVATELSKOU ANI DÍLENSKOU DOKUMENTACÍ. DÍLENSKÁ DOKUMENTACE BUDE SOUČÁSTÍ DODÁVKY.

-PŘED ZPRACOVÁNÍM DODAVATELSKÉ DOKUMENTACE A ZADÁNÍM DO VÝROBY JE NUTNO PŘEDLOŽIT VÝROBNÍ DOKUMENTACI K ODSOUHLASENÍ.

- PRO OVĚŘENÍ VIZUÁLNÍ SHODNOSTI NOVÝCH PROFILŮ SE STÁVAJÍCÍMI JE NUTNO PŘEDLOŽIT VZOREK NÁTĚRU NA OCEĽ. PROFIL O DÉLCE MIN. 0,5m. K POSOUZENÍ SHODNOSTI VZORKU A STÁVAJÍCÍCH NÁTĚRŮ BUDE PŘÍZVÁN ODPOVĚDNÝ ZÁSTUPCE INVESTORA A ARCHITEKT.

- ZASKLENÍ BUDE POUŽITO SHODNĚ SE STÁVAJÍCÍM. MEZISKELNÍ TEPELNĚ IZOLAČNÍ RÁMEČEK BUDE ČERNÝ, SHODNÝ SE STÁVAJÍCÍMI. PRO OVĚŘENÍ VIZUÁLNÍ SHODNOSTI NOVÝCH DVOJSKEL SE STÁVAJÍCÍMI JE NUTNO PŘEDLOŽIT VZOREK DVOJSKLA O ROZMĚRU MIN. 0,5 X 1,0m VČETNĚ TEPELNĚ IZOLAČNÍHO RÁMEČKU A POROVNAT JEJ NA MÍSTĚ SE STÁVAJÍCÍM ZASKLENÍM. K POSOUZENÍ SHODNOSTI VZORKU SE STÁVAJÍCÍM ZASKLENÍM BUDE PŘÍZVÁN ODPOVĚDNÝ ZÁSTUPCE INVESTORA A ARCHITEKT.

± 0,000 = 220,78 m n.m. B.p.v., JTSK

název a místo stavby:

KRAJSKÁ KNIHOVNA V PARDUBICÍCH

Úprava prosklené fasády

stavebník:

Krajská knihovna v Pardubicích

Perštýnské náměstí 77, 530 94 Pardubice

generální projektant a architekt:

CUBOID ARCHITEKTI s.r.o.

Krohova 2595 / 43a, 160 00 Praha 6

hlavní inženýr projektu:

Ing.arch. Aleš Papp

část:

D. 1.1 Architektonicko - stavební

zodpovědný projektant části:

CUBOID ARCHITEKTI s.r.o.

Krohova 2595 / 43a, 160 00 Praha 6

Ing.arch. Aleš Papp

vypracoval:

Ing. arch. Eva Richtrová

stupeň dokumentace:

DOKUMENTACE PRO STAVEBNÍ POVOLENÍ

výkres:

PŮDORYS 2.NP

měřítko:

1:100

datum:

11/2016

číslo výkresu:

KKP\_DSP\_D.1.1\_102\_00